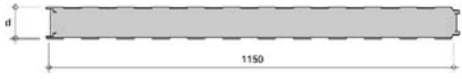
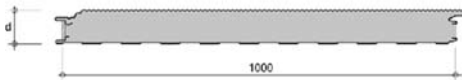
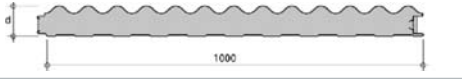
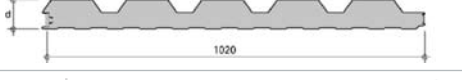

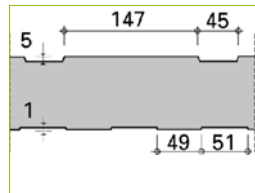


DACH UND WAND

| SANDWICH-PANEELE |

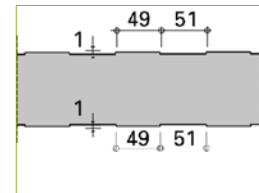
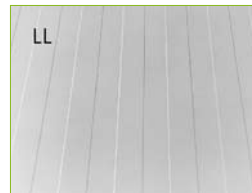
Sandwich-Paneele mit Polyurethan-Hartschaum						
Bezeichnung	Sandwich-Paneele	Element- dicke mm	Schaum- dicke mm	Blechdicke mm	Gewicht kg/m ²	U-Wert (W/ m ² K)
W 40.1150 LL		40	40	0,63 /0,50	11,64	0,57
W 60.1150 LL		60	60	0,63 /0,50	12,44	0,39
W 80.1150 LL		80	80	0,63 /0,50	13,24	0,30
W 100.1150 LL		100	100	0,63 /0,50	14,04	0,24
W 120.1150 LL		120	120	0,63 /0,50	14,87	0,20
W 150.1150 LL		150	150	0,63 /0,50	16,07	0,16
WB 60.1000		60	60	0,63 /0,50	12,60	0,39
WB 80.1000		80	80	0,63 /0,50	13,40	0,30
WB 100.1000		100	100	0,63 /0,50	14,02	0,24
WS 80.1000		78	60	0,63 /0,50	13,91	0,33
W 75.1020 TL		75	40	0,63 /0,50	12,76	0,40
W 95.1020 TL		95	60	0,63 /0,50	13,50	0,30
D 65.1000 TL		65	30	0,63 /0,50	12,62	0,61
D 75.1000 TL		75	40	0,63 /0,50	13,02	0,48
D 95.1000 TL		95	60	0,63 /0,50	13,82	0,35
D 115.1000 TL		115	80	0,63 /0,50	14,62	0,27
D 135.1000 TL		135	100	0,63 /0,50	15,42	0,24

DECKSCHALEN VARIANTEN



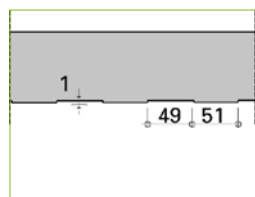
außen P = Profiliert

innen L = Liniert (flach)



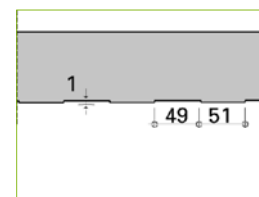
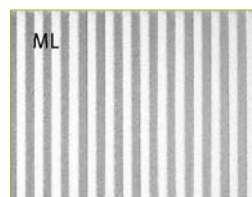
außen L = Liniert

innen L = Liniert (flach)



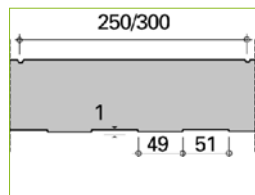
außen G = Embossiert /
stucco dessinert
außen V = Glatt / eben

innen L = Liniert (flach)



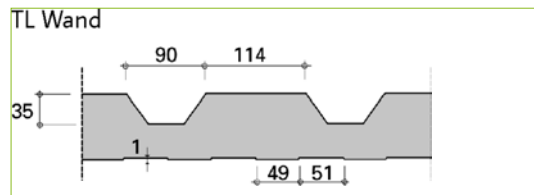
außen M = Mikroliniert

innen L = Liniert (flach)

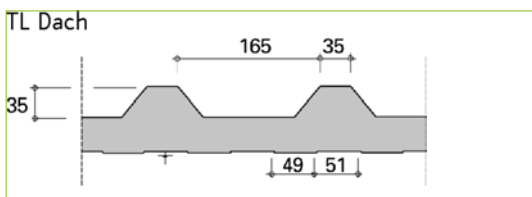


außen R = Rille

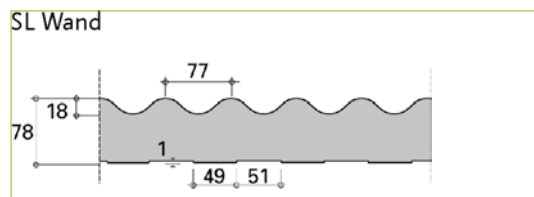
innen L = Liniert (flach)



außen T = Trapezprofiliert
innen L = Liniert (flach)



außen T = Trapezprofiliert / innen L = Liniert (flach)



außen S = Sinuswelle / innen L = Liniert (flach)

Ausführungsmöglichkeiten (alle Zeichnungsmaße in mm)

Außenschale

G = Embossiert/stuccodessinert

L = Liniert (flache Linierung)

Unter liniert versteht man
eine ca. 1 mm tiefe Flachlinierung
von ca. 50 mm Breite.

M = Mikroliniert

P = Profiliert

S = Sinuswelle

T = Trapezprofiliert

R = Rille

V = Glatt / eben

Innenschale

L = Liniert (flach)


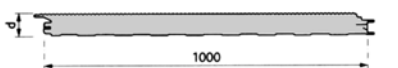
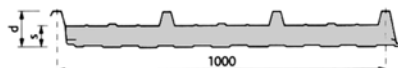
Kernmaterial

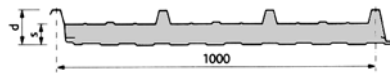
Polyurethan-Hartschaum

FCKW-frei

DACH UND WAND

| SANDWICH-PANEELE |

Sandwich-Paneele aus Polyurethan-Hartschaum						
Bezeichnung	Sandwich-Paneele	Element- dicke	Schaum- dicke	Blechdicke mm	Gewicht kg/ m ²	U-Wert (W/ m ² K)
P 45 - St.		45	45	0,60 /0,50	12,10	0,489
P 60 - St.		60	60	0,60 /0,50	12,70	0,375
P 80 - St.		80	80	0,60 /0,50	13,50	0,286
P 100 - St.		100	100	0,60 /0,50	14,30	0,231
P 120 - St.		120	120	0,60 /0,50	15,10	0,193
P 140 - St.		140	140	0,60 /0,50	15,90	0,167
P 170 - St.		170	170	0,60 /0,50	17,10	0,138
P 200 - St.		200	200	0,60 /0,50	18,30	0,118
M 60 - St.		60	60	0,60 /0,50	12,70	0,375
M 80 - St.		80	80	0,60 /0,50	13,50	0,286
M 100 - St.		100	100	0,60 /0,50	14,30	0,231
M 120 - St.		120	120	0,60 /0,50	15,10	0,193
M 170 - St.		170	170	0,60 /0,50	17,10	0,138
D 72 - St.		72	30	0,60 /0,50	11,50	0,601
D 82 - St.		82	40	0,60 /0,50	11,90	0,480
D 102 - St.		102	60	0,60 /0,50	12,70	0,339
D 122 - St.		122	80	0,60 /0,50	13,50	0,262
D 142 - St.		142	100	0,60 /0,50	14,30	0,213
D 162 - St.		162	120	0,60 /0,50	15,10	0,180



Trapez Du 52

Außenschale: Profil 42/333-0,6 mm (25 m Polyester-Standardfarben)

Innenschale: Aluminium-Folie stucco dessinert (~ RAL 9002)

Technische Daten

Gewicht: 7,4 kg/m²

Spannweite: 1,50 m (Schneelast bis 150 kg/m²)

Länge: max. 15.000 mm

Dämmdicke: 20 mm

Gesamtstärke: 62 mm

Baubreite: 1.000 mm

u-Wert 1,111 W/m²K (Flächenwert)